

# **Vyjádření o existenci podzemních vedení vodovodních a kanalizačních sítí ve správě společnosti Městské vodovody a kanalizace Dvůr Králové nad Labem, s.r.o.**

Žadatel: Zbyněk Nosek, Geodézie Dvůr Králové s.r.o., Legionářská 563, 544 01, Dvůr Králové nad Labem  
Název akce: **Žádost o vyjádření k podzemním sítím - safari**  
Umístění akce: p.p.č. 381/1, 381/2, 581/2, 379/2, 379/1, 380/2, 380/1 a 380/3  
Katastrální území: Dvůr Králové nad Labem, Lipnice u Dvora Králové  
Účel vyjádření: Informace o existenci sítí pro mapový podklad.

Č. vyjádření : **058/ 2024** Vyřizuje : Alfréd Pohl Dne: 18. 04. 2024  
Dotčené sítě : **Ve Vámi vyznačeném zájmovém prostoru se nenachází podzemní vedení a zařízení v naší správě.**

**Ve Vámi vyznačeném zájmovém prostoru se nenachází podzemní vedení a zařízení v naší správě.**

V zájmové oblasti se dále nacházejí / mohou nacházet / vodovodní a kanalizační přípojky, které jsou dle zákona o vodovodech a kanalizacích č. 274/2001 Sb. ve znění zákona č. 76/2006 Sb. majetkem vlastníka pozemku, kterému přísluší, pokud byla vybudována před dnem účinnosti tohoto zákona, případně v majetku toho, kdo ji na své náklady pořizoval, pokud vznikly po vstoupení v platnost tohoto zákona. Ve vyjádření jsou zakresleny přípojky, jejichž majitelé nám poskytly podklady pro jejich zakreslení.

.....  
**Alfréd Pohl**  
**technické oddělení**

**Příloha:** Informativní zakreslení podzemních vedení v naší správě na okolních pozemcích  
situační výkres a žádost o vyjádření

**Platnost vyjádření končí dne 17. 04. 2025**

**Kontaktní osoba:** Alfréd Pohl, Technické oddělení společnosti Městské vodovody a kanalizace Dvůr Králové nad Labem s.r.o., náměstí Denisovo 766, 544 01 Dvůr Králové n. L., tel. 732 300 813, e-mail: alfred.pohl@mevakdnl.cz



## Legenda

- vodovodní řad
- - - přípojky\_vodovod
- kanalizační řad
- - - kanal\_pripojky

Městské vodovody a kanalizace Dvůr Králové nad Labem s.r.o.  
náměstí Denisovo 766, 544 01 Dvůr Králové nad Labem

Platí pouze s vyjádřením č.058/2024  
Lokalita: Dvůr Králové nad Labem

Zobrazeno informativní zakreslení podzemních vedení v naší správě  
V zájmovém území se mohou nacházet zařízení a sítě, které nejsou ve  
správě  
nebo majetku společnosti MěVaK Dvůr Králové nad Labem s.r.o.

Formát: A4  
Datum: duben 2024  
Vyhotožil: Alfréd Pohl  
Razítko:  
Podpis:

**Alfréd**  
**Pohl**  
Digitálně  
podepsal Alfréd  
Pohl  
Datum:  
2024.04.18  
08:21:41 +02'00'



## GEODÉZIE DVŮR KRÁLOVÉ s.r.o.

Legionářská 563  
544 01 Dvůr Králové nad Labem

Městské vodovody a kanalizace Dvůr  
Králové nad Labem s.r.o.  
Náměstí Denisovo 766  
544 01 Dvůr Králové nad Labem

Váš dopis značky/ze dne	Naše značka	Vyřizuje	Dvůr Králové nad Labem dne
	037/2024 ZN	Nosek	11. dubna 2024

### Věc : **Žádost o vyjádření k podzemním sítím**

Žádám tímto o vyjádření k podzemním sítím ve Vašem vlastnictví dle přiloženého výřezu z katastrální mapy ve formátu \*.pdf v prostoru budoucího rozšíření safari v katastrálním území Dvůr Králové nad Labem a Lipnice u Dvora Králové. Naše firma zde dělá mapový podklad pro projekt.

Děkuji.

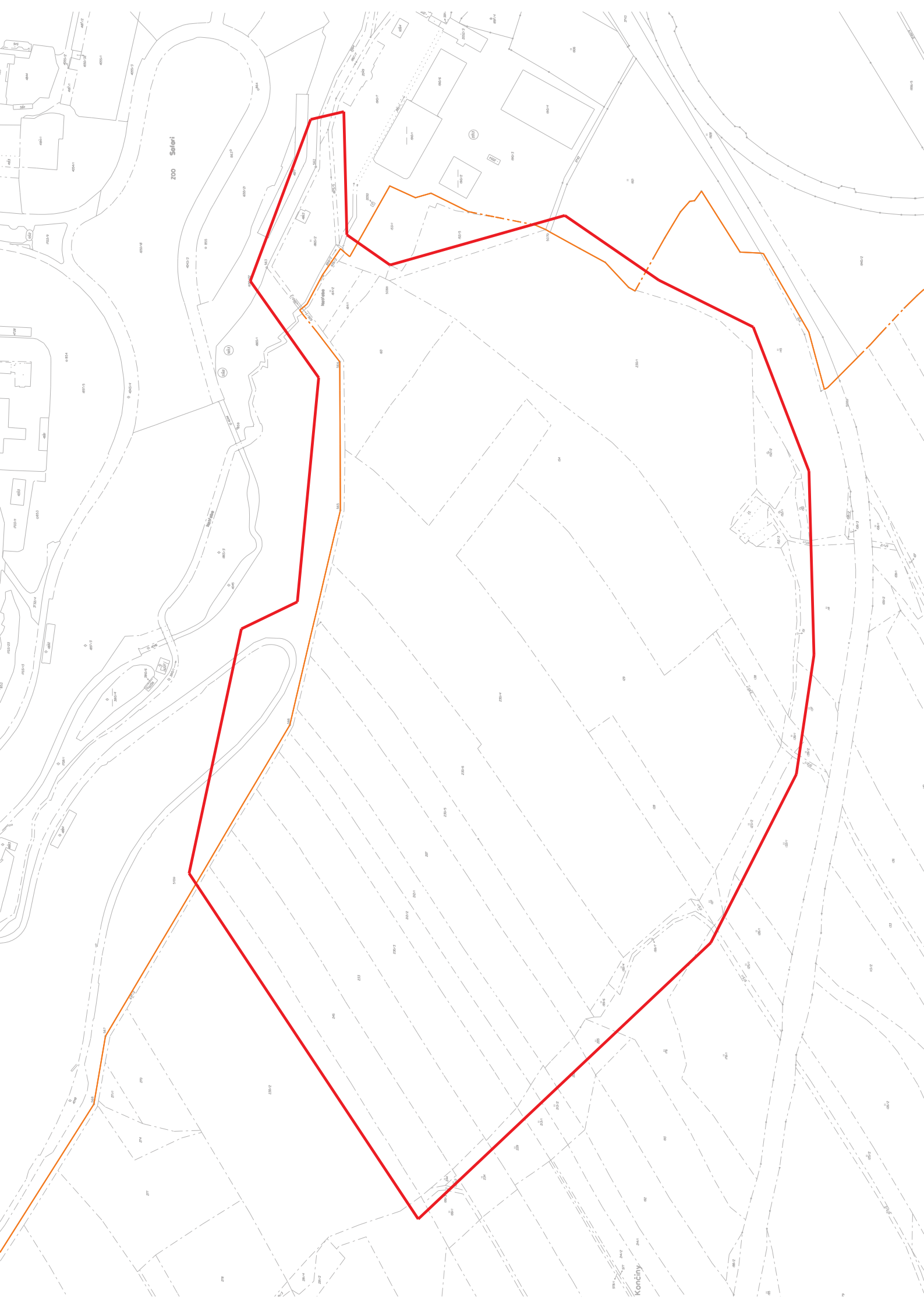
- příloha : Mapa s vyznačením zájmového území (\*.pdf).

S pozdravem

Zbyněk Nosek  
jednatel společnosti



TELEFON : 499 320 160, 499 320 190, 775 981 757  
IČO: 62024060, DIČ: CZ62024060  
BANKOVNÍ SPOJENÍ: Moneta Money Bank: číslo účtu: 191401594/0600  
E-mail: [nosek.gdk@seznam.cz](mailto:nosek.gdk@seznam.cz), internet: <http://www.geodezie-dvurkralove.cz>



ЗОО Селери

Концны